

ALLEGATO B

		annuale	giornaliera
Tariffa ordinaria Zona A (art. 29, comma 2)		30,00	0,60
Tariffa ordinaria Zona B (art. 29, comma 2)		24,00	0,48
Cod.	Tipologia di occupazione	Coefficienti moltiplicatori di adeguamento territoriale	
		annuale	giornaliero
1	Passi e accessi carrabili (art. 46)		
2	Distributori di carburante (art. 47)	0,42	
3	Occupazione collegata ad attività pubblici esercizi (art.52)	0,52	0,45
4	Occupazioni antistanti attività commerciali e occupazioni varie con beneficio economico	0,91	0,45
5	Occupazione spettacolo viaggiante (art. 50)		0,16
6	Traslochi (art. 59)		0,13
7	Scavi e manomissione suolo e sottosuolo (art. 53)		0,13
8	Attività edile (art. 53)+ eventuale maggiorazione		0,13
9	Serbatoi interrati (art. 60)	0,91	
10	Esposizione merci fuori negozio (art. 57)	0,91	0,45
11	Aree di rispetto e riserve di parcheggio (art. 55)	0,91	0,45
12	Occupazione con elementi di arredo (art. 56)	0,91	0,45
13	Occupazioni superiori a mq. 10 senza scopo di lucro effettuate da associazioni, comitati, partiti politici		0,13
14	Occupazione con griglie e intercapedini (art. 49)		
15	Impianti di ricarica veicoli elettrici (art. 48)	0,91	
16	Apparecchi distributori tabacchi	0,91	

Allegato C

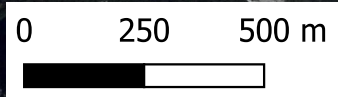
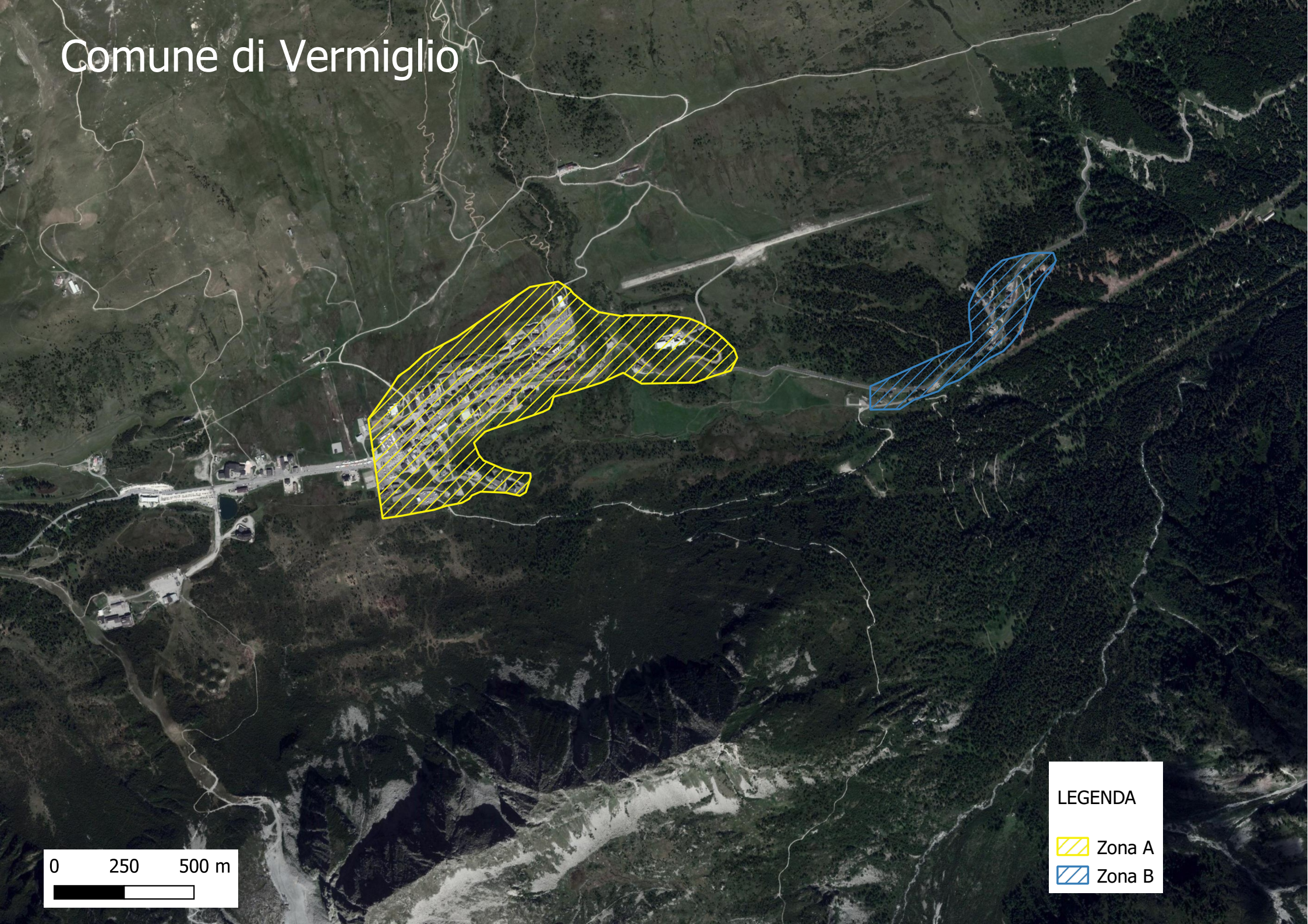
	annuale	giornaliera
Tariffa ordinaria Zona A (art. 29, comma 2)	30,00	0,60
TARIFFE ESPOSIZIONI PUBBLICITARIE		
1. PUBBLICITÀ VARIA (ART. 17 REG.)	Coefficiente di adeguamento territoriale	
1.1 effettuata mediante insegne, cartelli, locandine, targhe, standardi o qualsiasi altro mezzo non previsto nei successivi punti		
- fino a 1 mese	1,90	
- fino a 2 mesi	3,79	
- fino a 3 mesi	5,69	
- annuale	0,38	
per durata superiore a 3 mesi ed inferiore ad un anno si applica la tariffa stabilita per anno solare		
1.2. pubblicità ordinaria in forma luminosa od illuminata, effettuata con i mezzi indicati al punto 1.1 la tariffa base è maggiorata del 100%		
- fino a 1 mese	3,79	
- fino a 2 mesi	7,57	
- fino a 3 mesi	11,37	
- annuale	0,76	
per durata superiore a 3 mesi ed inferiore ad un anno si applica la tariffa stabilita per anno solare		
2. PUBBLICITÀ EFFETTUATA CON VEICOLI		
2.1. pubblicità visiva effettuata all'interno o all'esterno di veicoli in genere, vetture autofiotranviarie, battelli, barche e simili di uso pubblico o privato, in base alla superficie complessiva, per ogni metro quadrato di superficie		
- per anno solare	0,38	
- qualora sia effettuata in forma illuminata, la tariffa base è maggiorata del 100%	0,76	
2.2. pubblicità effettuata su veicoli di proprietà dell'impresa od adibiti al trasporto per suo conto		
- per veicoli con scritte pubblicitarie fino a mq. 3 tariffa fissa	1,67	
- per veicoli con scritte pubblicitarie per la superficie eccente i 3 mq euro a mq.	0,67	
2.3 pubblicità realizzata su veicoli pubblicitari "camion vela" e auto pubblicitarie con sosta autorizzata (art. 61, comma 2 e 3) si applica la tariffa di cui al precedente punto 1		
2.4 per veicoli circolanti con rimorchio sul quale viene effettuata pubblicità le tariffe di cui al presente punto sono raddoppiate		
2.5 qualora la pubblicità sui veicoli venga effettuata in forma luminosa od illuminata, la relativa tariffa base è maggiorata del 100%.		
3. PUBBLICITÀ EFFETTUATA CON PANNELLI LUMINOSI E PROIEZIONI		
3.1. per la pubblicità effettuata per conto altrui con insegne, pannelli luminosi e simili, display e diodi, si applica l'imposta indipendentemente dal numero dei messaggi e per ogni metro quadrato di superficie		
- fino a 1 mese	5,52	
- fino a 2 mesi	11,02	
- fino a 3 mesi	16,54	
- annuale	1,11	
3.2. per la pubblicità prevista dal precedente punto 3.1, effettuata per conto proprio dell'impresa, si applica l'imposta in misura pari al 50% della tariffa sopra stabilita		
- fino a 1 mese	2,76	
- fino a 2 mesi	5,51	
- fino a 3 mesi	8,27	
- annuale	0,56	
4. PUBBLICITÀ REALIZZATA CON PROIEZIONI		
Per la pubblicità realizzata in luoghi pubblici od aperti al pubblico attraverso diapositive, proiezioni luminose o cinematografiche, indipendentemente dal numero dei messaggi e dalla superficie adibita alla proiezione, si applica l'imposta per ogni giorno:		
- per ogni giorno	3,45	
5. PUBBLICITÀ CON STRISCIONI E MEZZI SIMILARI CHE ATTRAVERSANO STRADE E PIAZZE (art. 27, comma 15)		
- Per ciascun metro quadrato e per ogni periodo di esposizione di 15 giorni o frazione	18,94	
6. PUBBLICITÀ CON AEROMOBILI (art. 27, comma 11)		
- Effettuata mediante scritte, striscioni, disegni fumogeni, lancio di oggetti o manifestini, ivi compresa quella eseguita su specchi d'acqua, per ogni giorno o frazione	82,64	
7. PUBBLICITÀ CON PALLONI FRENATI E SIMILI (art. 27, comma 12)		
- Per ogni giorno o frazione	41,32	
8. PUBBLICITÀ VARIA (Art. 27, comma 9)		
- Effettuata mediante distribuzione, anche con veicoli, di manifestini o altro materiale pubblicitario, oppure mediante persone circolanti con cartelli o altri mezzi pubblicitari, l'imposta è dovuta indipendentemente dalla misura dei mezzi pubblicitari o dalla quantità del materiale distribuito, per ciascuna persona impiegata nella distribuzione per ogni giorno o frazione (Volantinaggio)	3,45	
9. PUBBLICITÀ A MEZZO DI APPARECCHI AMPLIFICATORI E SIMILI (SONORA) (Art. 27, comma 10)		
- Per ciascun punto di pubblicità e per ciascun giorno o frazione	10,34	
- ai sensi dell'art. 29, comma 7, l'importo minimo per il rilascio di una concessione o autorizzazione è pari ad euro	15,00	
10. DIRITTO SULLE PUBBLICHE AFFISSIONI (art. 36, comma 2)	per i primi 10 giorni	per ogni 5 giorni successivi
Per ciascun foglio di cm. 70x100 o 100x70 o frazione	1,03	0,31
Per ciascun foglio di cm. 100x140 o 140x100 o frazione	2,06	0,62
Per ciascun foglio di cm. 140x200 o 200x140 o frazione	4,12	1,24
Per ciascun foglio di cm. 300x400 o 400x300	12,36	3,72

Per ciascun foglio di cm. 600x300	24,72	7,44
<i>- per ogni commissione inferiore a 50 fogli, il diritto è maggiorato del 50% (art. 36, comma 4).</i>		
<i>- per i manifesti costituiti da 8 fino a 12 fogli, il diritto è maggiorato del 50% (art. 36, comma 4).</i>		
<i>- per i manifesti costituiti da più di 12 fogli, il diritto è maggiorato del 100% (art. 36, comma 4).</i>		
<i>- qualora il committente richieda espressamente che l'affissione venga eseguita in determinati spazi da lui prescelti, è dovuta una maggiorazione del 100% del diritto (art. 36, comma 3).</i>		
AFFISSIONI d'urgenza (art. 39 comma 8): per le affissioni richieste per il giorno in cui è stato consegnato il materiale da affiggere od entro il termine di due giorni successivi, se trattasi di affissioni di contenuto commerciale, ovvero nelle ore notturne dalle 20.00 alle 7.00 o nei giorni festivi, per ciascuna commissione è dovuta una maggiorazione del 10% del canone con un minimo di euro		30,00

ALLEGATO D

		annuale	giornaliera
Tariffa ordinaria Zona A (art. 29, comma 2)		30,00	0,60
Tariffa ordinaria Zona B (art. 29, comma 2)		24,00	0,48
Cod.	Tipologia di occupazione	Coefficienti moltiplicatori di adeguamento territoriale	
		annuale	giornaliero
3	Mercati e fiere	0,00	0,33

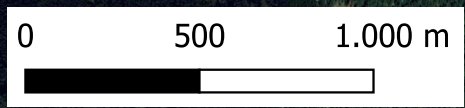
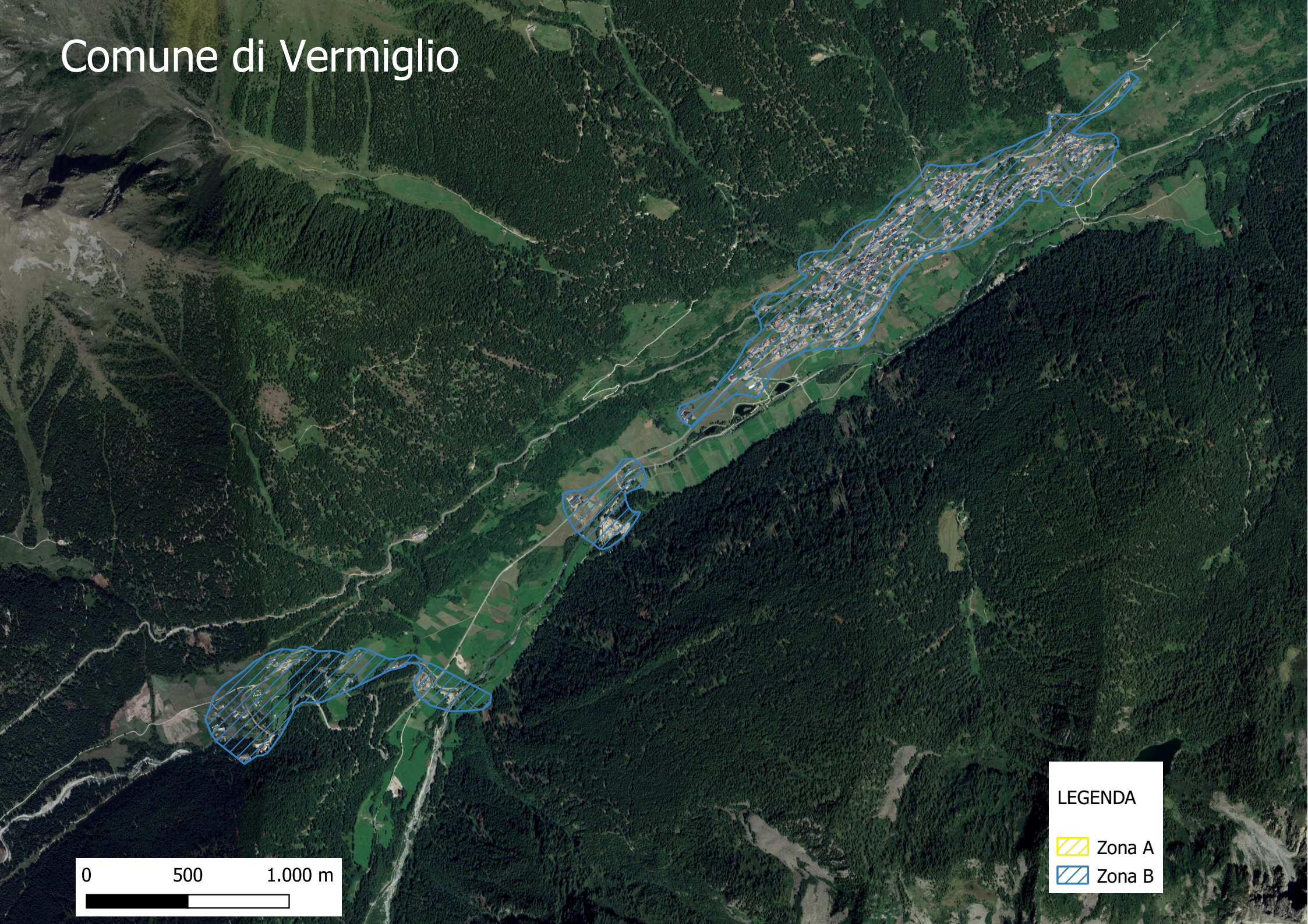
Comune di Vermiglio



LEGENDA

-  Zona A
-  Zona B

Comune di Vermiglio



LEGENDA

 Zona A

 Zona B